

DU 2 AU 8 DÉCEMBRE 2019

BIENNALE INTERNATIONALE DU SON

LE MANS **S**ONORE

LE SON AUTREMENT



*Ceci n'est pas une flûte !*



# SOMMAIRE

ÉDITOS .....	PAGES 3 À 5
LE MANS SONORE .....	PAGES 6 À 8
ADRESSES .....	PAGE 9
LIVES SONORES .....	PAGES 10 À 17
EXPOS SONORES .....	PAGES 18 À 24
SCIENCES SONORES .....	PAGES 25 À 27
CINÉMAS SONORES .....	PAGES 28 À 29
CAMPUS SONORE .....	PAGES 30 À 41
AGENDA .....	PAGES 42 À 47



# LE MOT DE STÉPHANE LE FOLL

**MAIRE DU MANS, PRÉSIDENT  
DE LE MANS MÉTROPOLE,  
ANCIEN MINISTRE**

*Le Mans Sonore, première biennale internationale du son, a lieu au Mans du 2 au 8 décembre 2019. Elle marque l'ambition de donner de la visibilité à notre excellence acoustique pour en faire un événement culturel grand public au service du rayonnement du territoire. Les activités acoustiques au Mans présentent un niveau d'expertise sans égal et une source d'attractivité reconnue à l'échelle planétaire dans le milieu universitaire et professionnel.*

*De cette excellence scientifique émane une expérience culturelle collective inédite. Dans la forme, la singularité de l'événement repose sur la collaboration de tous les acteurs de l'acoustique (l'Université du Mans, l'École supérieure d'art et du design, la Scène nationale, la Ville du Mans, Le Mans Métropole, Superforma, l'Itemm...), qui se sont associés autour du son pour créer la biennale.*

*Quant au fond, Le Mans Sonore*



*s'impose déjà comme un rendez-vous culturel incontournable qui touche tous les publics, des experts aux amateurs, une première en France. En effet, l'essence de Le Mans Sonore réside dans sa capacité à attirer tous les publics en maintenant une exigence de recherche et d'innovation.*

*Ainsi, animations, conférences, colloques, expositions, concerts, performances et installations se côtoient à travers toute la ville, dans laquelle le son se propage, tandis que l'université ouvre ses portes le temps d'un parcours "campus sonore".*

*L'accès gratuit à une grande partie de la programmation, l'attention accordée aux publics en situation de handicap, aux scolaires et au jeune public témoignent de la volonté d'être ouvert au plus grand nombre.*

***Avec Le Mans Sonore, Le Mans fait du son l'identité forte du territoire et se présente véritablement comme la capitale du son.***

# LE MOT DE CHRISTELLE MORANÇAIS

**PRÉSIDENTE DE LA RÉGION  
DES PAYS DE LA LOIRE**



***Le Mans, cité du son et capitale européenne de l'acoustique !***

*Avec cette première biennale du son en France, la culture et la science s'unissent de façon inédite et originale pour porter haut les couleurs de l'excellence acoustique de notre territoire.*

*En faisant ce pari osé et ambitieux, au croisement de la création artistique et de l'innovation scientifique, Le Mans conforte ainsi sa place de cité du son et s'affirme, encore un peu plus, comme la capitale européenne de l'acoustique. En s'appuyant sur une programmation audacieuse*

*et de qualité s'adressant non seulement aux acteurs de l'enseignement supérieur, de la recherche et aux professionnels du son, mais aussi à un public amateur de tous âges, cette grande première nationale s'impose d'emblée comme un évènement incontournable qui va faire rayonner notre territoire.*

*C'est la raison pour laquelle la Région des Pays de la Loire est heureuse de soutenir et d'accompagner cette belle aventure sonore avec toutes celles et ceux qui la composent.*

***Très belle biennale  
du son à tous !***

# LE MOT DE DOMINIQUE LE MÈNER

**PRÉSIDENT DU CONSEIL  
DÉPARTEMENTAL DE  
LA SARTHE, DÉPUTÉ  
HONORAIRE**



**Chère Madame,  
Cher Monsieur,**

*Premier partenaire de la culture en Sarthe, le Conseil départemental soutient la première biennale du son "Le Mans Sonore". Cet événement met en valeur les talents que compte notre territoire et le savoir d'excellence dispensé en ce domaine à Le Mans Université, réputée dans le monde entier grâce à son laboratoire d'acoustique.*

*C'est donc tout naturellement que le Département s'engage dans ce projet, en accueillant à l'Abbaye Royale de l'Épau,*

*un projet de design sonore patrimonial. Au croisement de l'Art et de la Science, vous découvrirez une scénographique lumineuse qui invite au lyrisme où les expériences d'anamorphose et audiovisuelles se rencontrent. Au cœur de l'un de nos joyaux architecturaux, ces réalisations reflètent une nouvelle fois la volonté du Département d'allier la création contemporaine aux trésors historiques de la Sarthe.*

**Je vous souhaite de belles  
expériences acoustiques  
et un franc succès  
à la nouvelle  
Biennale !**

BIENNALE INTERNATIONALE DU SON

# LE MANS SONORE

LE SON AUTREMENT

## UN RENDEZ-VOUS ACCESSIBLE À TOUS

Alliant le ludique à la recherche, la culture à la science, le haut de gamme à l'accessibilité, Le Mans Sonore s'adresse au plus grand nombre. L'aspect très divertissant de nombreux rendez-vous vient séduire les curieux (y compris les plus jeunes) ; les étudiants, les chercheurs et les professionnels y trouvent matière à nourrir leurs réflexions ; les amateurs découvrent un nouveau terrain de jeu pour approfondir leurs connaissances, tandis que le monde économique profite d'un champ très vaste d'applications possibles dans des domaines diversifiés. La gratuité de la plupart des rendez-vous proposés participe à rendre la biennale très accessible.

## SYNERGIE DES ACTEURS LOCAUX

La force de Le Mans Sonore, c'est sa capacité à fédérer les acteurs de l'acoustique du territoire. Cette démarche collective totalement inédite a rassemblé tous les spécialistes du son, dans sa dimension scientifique ou culturelle, en permettant confrontation d'idées, mise en perspective de savoir-faire, échange de regards, mutualisation de compétences, partage d'expériences. Se dégage de cette méthode une synergie remarquable qui marque l'ADN de Le Mans Sonore et en fait l'originalité.



## FOCUS SUR LE WORKSHOP DES ÉTUDIANTS

Dans le cadre de leur workshop applicatif de rentrée 2019, les étudiants des mentions Design sonore et Design & Territoires de l'Esad TALM - Le Mans et de l'ENSCI - Les Ateliers, ont travaillé à l'élaboration de dispositifs cherchant à répondre aux enjeux de Le Mans Sonore, notamment sur le thème de la signalétique. Les visiteurs pourront découvrir les projets des élèves sous différentes phases de réflexion ainsi que leurs aboutissements au gré des maquettes et prototypes qu'ils ont réalisés. Une présentation des projets par les étudiants sera proposée pendant la biennale.

### *La Fabrique*

*Mercredi et vendredi*

*de 10h à 18h30,*

*jeudi de 13h30 à 18h30,*

*samedi de 10h à 17h*

## DES INSTRUMENTS DE MUSIQUE À FABRIQUER

Corne, pétard, crampton... Les étudiants de l'Ecole supérieure de design TALM - Le Mans ont travaillé sur des prototypes d'instruments de musique à fabriquer soi-même, à partir de modèles en papier ou en carton. Certains nécessitent un simple pliage, d'autres demandent juste quelques coups de ciseaux voire un tube de colle pour prendre forme. Ces modèles seront disponibles pendant la manifestation dans divers lieux d'accueil de Le Mans Sonore. Vous trouverez également les modèles téléchargeables, avec les explications de montage, sur [www.lemans.fr/sonore](http://www.lemans.fr/sonore).

## LOGO SONORE

Les étudiants de l'Ecole supérieure de design TALM - Le Mans ont également travaillé sur la signature sonore de la manifestation, offrant une signalétique originale et participant à l'identité de l'événement. Un logo et quatre déclinaisons (lives - expos - cinémas - sciences) seront ainsi diffusés pendant la biennale. Vous pouvez notamment les découvrir sur [www.lemans.fr/sonore](http://www.lemans.fr/sonore).



## CONCOURS INTERNATIONAL LE MANS SONORE - RÉGION DES PAYS DE LA LOIRE 2019

La biennale est l'occasion de lancer un concours international de design sonore orienté objets et usages, soutenu par la Région des Pays de la Loire. Ce nouveau prix doit mettre en lice et récompenser les meilleures créations sonores de l'année, françaises et internationales. Cinq catégories permettent de concourir : objets, services, vie et société, recherche, étudiants. Un jury composé d'experts internationaux évaluera les propositions. L'appel à candidatures est ouvert jusqu'au 25 novembre inclus (modalités sur [www.lemans.fr/sonore](http://www.lemans.fr/sonore)).

**Musée Jean-Claude-Boulard -  
Carré Plantagenêt**

**Vendredi 6 décembre à 18h,  
remise des trophées en public.**



## LE MANS SONORE RADIO

Le Mans Sonore Radio est le point névralgique et quotidien de l'actualité de la Biennale, coordonnée et produite par Radio-On, la radio des étudiant.e.s de L'École supérieure de design TALM, en partenariat avec Radio Alpa et France Bleu Maine. Elle est diffusée du 4 au 8 décembre, de 17h à 17h30, sur les ondes de Radio Alpa (107.3 FM), la radio sarthoise des musiques actuelles. Au programme, des portraits d'artistes, des reportages, des lives et même un marathon radiophonique de 24 heures... **À suivre également sur [radioalpa.com](http://radioalpa.com) et sur [radio-on.org](http://radio-on.org)**

# LES SITES

## ABBAYE ROYALE DE L'ÉPAU

Route de Changé  
72530 Yvré-l'Évêque  
02 43 84 22 29

## MUSÉE JEAN-CLAUDE- BOULARD Carré PLANTAGENËT

2 rue Claude-Blondeau  
02 43 47 46 45

## LA VISITATION

Place de la République

## COLLÈGE

## WILBUR-WRIGHT

Rue Léopold-Gouloumès  
72470 Champagné  
02 43 89 52 01

## COLLÉGIALE SAINT- PIERRE-LA-COUR

Rue des Fossés-Saint-  
Pierre  
02 43 47 36 18

## CPFI

11 rue des Frères-Gréban  
02 43 43 81 05

## ESAD TALM

28 avenue de  
Rostov-sur-le-Don  
02 72 16 48 78

## EVE

Avenue René-Laennec  
02 43 83 27 70

## HÔTEL DE VILLE DU MANS

1 place Saint-Pierre  
02 43 47 47 47

## ITEMM

71 av. Olivier-Messiaen  
02 43 39 39 00

## L'ALAMBIK

47 bd de la Fresnellerie  
02 43 72 52 22

## L'ESPAL

60 rue de l'Estérel  
02 43 50 21 50

## L'OASIS

Parc des expositions  
avenue Félix-Geneslay  
07 67 24 90 47

## LA FABRIQUE

5 bd Anatole-France  
02 43 20 24 17

## LA FONDERIE

2 rue de la Fonderie  
02 43 24 93 60

## LE MANS UNIVERSITÉ

Bd Paul-d'Estournelles-  
de-Constant  
02 43 83 30 64

## LES CINÉASTES

42 place des  
Comtes-du-Maine  
02 43 51 28 18

## LES QUINCONCES

(Petit théâtre, Grand  
théâtre, Salle des  
expositions)  
Place des Jacobins  
02 43 50 21 50

## LES SAULNIÈRES

239 av. Rhin-et-Danube  
02 43 14 55 15

## MÉDIATHÈQUE LOUIS-ARAGON

54 rue du Port  
02 43 47 48 74

## MJC JACQUES-PRÉVERT

97 Grande-Rue  
02 43 24 73 85

## MULLIGAN'S PUB

44 rue Docteur-Leroy  
02 43 14 26 65

## PALAIS DES CONGRÈS

Rue d'Arcole  
02 43 43 59 59

## SALLE JEAN-CARMET

5 boulevard d'Anjou  
72703 Allonnes  
02 43 88 96 42

# LIVESONORES

## CONCERTS ET PERFORMANCES

DES EXPÉRIENCES AUDITIVES ÉTONNANTES, POUR APPRÉHENDER  
NOTRE RAPPORT AU SON DE FAÇON DIFFÉRENTE.



### PEACE AND LOBE

#### CONCERT PÉDAGOGIQUE

Ce concert s'inscrit dans un contexte d'évolution des mœurs musicales et des technologies (musiques électro-amplifiées) marqué par l'augmentation du temps d'écoute, des niveaux sonores et de pratiques musicales, la mise en évidence de risques auditifs et la méconnaissance de ces risques et des méthodes de protection.

*Salle Jean-Carmet, Allonnes*

*Lundi 2 et mardi 3 décembre, 10h et 14h  
(séances scolaires) - Gratuit*



### OPHONIUS

#### CONCERT SCIENTIFIQUE

Les concerts scientifiques présentent les phénomènes physiques de l'acoustique grâce à des exposés qui s'appuient sur des supports multimédias. Ils sont commentés par des enseignants-chercheurs en acoustique à Le Mans Université et supportés par une musique originale.

*Les Saulnières*

*Mardi 3 décembre, 14h30*

*et jeudi 5 décembre, 10h30 et 14h30*

*(séances scolaires) - Gratuit*





## COSMOS 1969

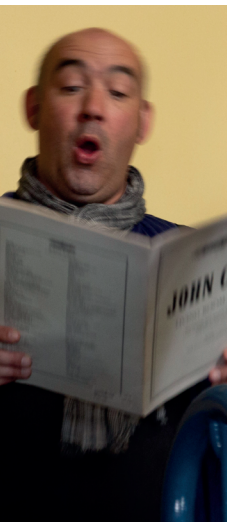
### CRÉATION MUSICALE

Le musicien électroacousticien Thierry Balasse, revoit le petit garçon de 5 ans qu'il était lorsqu'en juillet 1969, son père le réveille dans la nuit pour voir ces taches blanches sur l'écran de la télé : le premier homme à marcher sur la Lune. Pour ce "concert-spectacle pour corps aérien, courbe suspendue, musiciens et dispositif sonore immersif", il invente une "musique quantique" réalisée sur ses synthétiseurs analogiques de prédilection, le Minimoog et le Synthi EMS VCS3. Cette création musicale, inspirée par ses rencontres avec divers scientifiques, cosmologistes et physiciens, côtoie d'émouvantes réminiscences de la pop des années 60 et 70 : Pink Floyd, The Beatles, David Bowie, King Crimson... Au-dessus du plateau, une circassienne incarne Neil Armstrong de façon poétique, entre gravité modifiée et apesanteur.

*Les Quinconces - grand théâtre*

*Mercredi 4 décembre, 19h et jeudi 5 décembre, 20h*

*Tarifs : de 8€ à 23€*



## CAGE D'ESCALIER

### PERFORMANCE INTERDISCIPLINAIRE ET INTEMPESTIVE

L'Ensemble Offrandes, collectif de musiciens, développe un travail de recherche, création et diffusion des musiques dites contemporaines. Dans ce cadre, Samuel Boré mène un projet à très long cours autour de l'œuvre de John Cage (1912-1992). Le génial compositeur américain n'a cessé toute sa vie de se/nous questionner autour du son et du silence. Offrandes propose une performance inédite : dans l'esprit de Cage (faire coexister chaos et simplicité), interpeller les habitant-e-s de la ville sur leur perception de l'environnement sonore, en faisant des marches de l'escalier des Ponts-Neufs une déviation vers des modes d'écoute différents.

*Escalier des Ponts-Neufs*

*Mercredi 4 décembre, 14h - Gratuit*

# LIVESONORES



## THE ANGSTRÖMERS + MARIACHI + YANN LEGUAY CONCERTS PERFORMANCES

The **Angströmers** développe, avec des synthétiseurs modulaires, un projet s'inspirant autant du minimalisme, du drone, du breakbeat industriel que des rythmes traditionnels haïtiens (collaboration avec le groupe voodoo haïtien Chouk Bwa).

**Mariachi** expérimente à mi-chemin entre musique improvisée et noise avec une guitare, une pédale, un ampli. L'attention est donnée au geste et à la recherche sur l'instrument, ses résonances, ses limites, ses extensions, ses impuretés, ses recoins audibles.

**Yann Leguay** travaille sur la dématérialisation, l'utilisation d'interfaces et la matérialité du son dans une approche critique de l'évolution technologique, en utilisant par exemple une disqureuse pour défoncer un micro sur-amplifié jusqu'à la perte du signal.

*L'Inventaire - MJC Prévert*

*Mercredi 4 décembre, 20h30 - Gratuit*



## PINT OF ACOUSTICS CONCERT RENCONTRE

Entre compositions et improvisations, performances d'homme-orchestre et instruments de musique de récupération, Nicolas Bras nous invite à entrer dans un drôle de monde sonore, autour de ses "Musiques de nulle Part".

*Mulligan's Pub*

*Samedi 7 décembre, 20h - Gratuit*



## ENSEMBLE CÉNOMAN : MA MÈRE L'OYE ET AUTRES HISTOIRES

### CONCERT SYMPHONIQUE COMMENTÉ

Comment transforme-t-on une partition pour instrument seul en une partition pour orchestre ? Ou comment passer du salon à la salle de spectacle... L'orchestration consiste à doter chaque instrument de l'orchestre d'une partie précise et évocatrice. Trois œuvres en miroir présentent les versions piano puis orchestre : Ma mère l'oye (pièce familiale de Ravel), les Danses roumaines de Bartok et une mélodie douce et intime de Duparc d'après Baudelaire.

*Ensemble Cénomán - Direction : Ilan Sousa - Clés d'écoute : Mathilde Catz.*

*L'espal*

*Vendredi 6 décembre, 14h30 (scolaires)  
et 20h (tout public) - Tarifs : de 8€ à 23€*



## LA TENTATION DES PIEUVRES CONCERT GASTRONOMIQUE

Une performance de Maguelone Vidal, pour violoncelle, batterie, électronique et... cuisine de petites seiches. Les instruments côtoient table de découpe et plaques de cuisson devenues matières à jouer. Le chef cuisinier Claudius Tortorici se tient prêt à hacher, découper, rissoler et dresser les assiettes. Un dispositif sonore entoure les spectateurs répartis sur des tables disposées en étoile. À la fin, musiciens, cuisinier, et spectateurs ripaillent ensemble.

*Les Quinconces - petit théâtre*

*Judi 5 et vendredi 6 décembre, 20h*

*Tarifs : 20€ - Places limitées*

# LIVESONORES



## **TOMOKO SAUVAGE + FLOY KROUCHI + SHRUTI BOX MINIMAL ENSEMBLE** CONCERTS PERFORMANCES

**Tomoko Sauvage** propose des nappes planantes parfaitement maîtrisées, générées par un jeu de feedbacks d'hydrophones et d'objets plongés dans des bols ou manipulés.

**Floy Krouchi** développe une basse augmentée qui s'appuie sur l'électronique et les transformations en temps réel. Son projet "Bass holograms" est inspiré par la musique indienne et son instrument le plus ancien la Rudra Veena.

**Le Shruti Box Minimal Ensemble** construit une architecture sonore structurée par des micro-variations de sons continus, développant ainsi une polyphonie lente d'où émergent des sonorités proto-électroniques fascinantes.

*L'Inventaire - MJC Jacques-Prévert*

*Jeudi 5 décembre, 19h - Gratuit*



## **SOIRÉE AKOUSMA INA-GRM** ORCHESTRE DE HAUTS-PARLEURS

Le groupe de recherches musicales de l'institut national de l'audiovisuel (Ina GRM) propose une soirée d'exploration de la matière sonore, à la croisée des frontières et des sensibilités. L'Acousmonium enveloppe les auditeurs dans un écrin de son et les immerge au cœur de l'écoute. Des figures internationales de la musique expérimentale telles que Philip Jeck, Okkyung Lee et Kassel Jaeger côtoient des pionniers de la musique électroacoustique tels que François Bayle et Bernard Fort, pour une soirée mêlant live electronics et interprétation acousmatique.

*Palais des Congrès - Salle B*

*Vendredi 6 décembre, 20h30 - Gratuit*



## L'HISTOIRE DE CLARA CONCERT NARRATIF SOUS CASQUE

Premier concert narratif sous casque, conçu par les musiciens Pierre Badaroux et Laurent Sellier et la comédienne Olivia Kryger. Le casque est un véritable exhausteur de sensations auditives et une porte ouverte sur l'imaginaire. Le texte de Vincent Cuvellier relate l'histoire d'un bébé, Clara, dont les parents sont déportés en 1942. Elle survivra en passant entre les mains de dix personnages, qui sont autant de "voix" de la comédienne. La création musicale et sonore navigue librement entre musique électroacoustique, concrète, électronique, jazz contemporain, formes improvisées ou mélodiques.

*L'Alambik - MJC Ronceray*

*Samedi 7 décembre, 18h*

*Gratuit - Places limitées (réservation conseillée)*



## MONOLAKE + CHLOÉ + RUKUS/TÉNÈBRE AUDIO/ PARHELIC SHELL/PARDON CONCERTS

**Monolake** : Alias Robert Henke, désormais en solo électronique, compositeur et artiste à l'origine du logiciel Ableton Live.

**Chloe** : Co-fondatrice du label Kill The DJ et de Lumière Noire Records, l'éclectique productrice française aime se frotter à la performance live.

**Ruckus / Ténèbre Audio / Parhelic Shell / Pardon** : Ruckus, quatuor de musique électro en réseau, Parhelic Shell, un orage techno live, Ténèbre, Pardon, des Dj sets aux basses explosives.

*L'Oasis*

*Samedi 7 décembre, 22h30*

*Tarifs : Plein 12€ / Abonnés Superforma : 8€*

# LIVESONORES



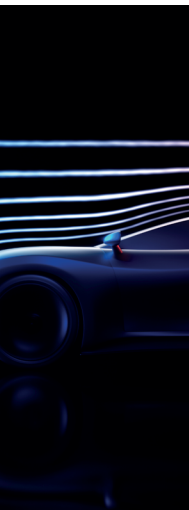
## LA COLONIE DE VACANCES NOUVELLE CRÉATION QUADRIPHONIQUE

Né d'une entente parfaite entre les groupes Papier Tigre, Electric Electric, Pneu et Marvin, ce projet atypique et stimulant regroupe onze musiciens autour d'une nouvelle création en quadriphonie. Plusieurs niveaux parallèles d'écoute possible sont offerts : la musique de chaque musicien sur scène, chacun des sous-ensembles et le mélange quadriphonique de l'ensemble. Les compositions, dont le matériau musical principal reste le rock, sont par ailleurs nourries de nouvelles influences venant des musiques électroniques, traditionnelles et contemporaines.

*Les Saulnières*

*Samedi 7 décembre, 20h30*

*Tarifs : plein : 17€ / Abonnés Superforma : 13€*



## LE CRI DES CYLINDRES + PERFORMANCES VOCALES SOUND PAINTING

Nicolas Haezebaert présente un ensemble de performances participatives, dont un concert inspiré des performances des futuristes russes, questionnant autant le bruit comme potentiel musical que la notion de patrimoine sonore industriel, à l'aube de l'abandon nécessaire du moteur à explosion. D'autres surprises impliquant l'épuisement d'un instrument ainsi que des œuvres pour voix, adaptées du répertoire expérimental des années 60 et 70, interrogeront la musique aux frontières du happening et de l'investissement de l'espace public.

*Le cri des cylindres : place des Jacobins, mercredi 4, 19h*

*Performances vocales : place des Jacobins, vendredi 6, 11h*

*Performances participatives : place de la République, samedi 7 décembre, 15h - Gratuit*





## **ROLAND CAHEN + ALEXANDRA RADULESCU** **CONCERT DE MUSIQUE CINÉTIQUE + VIDÉO INTERACTIVE**

Kinetic Design + Nano Balad. Un corps mobile dématérialisé, multiple, sans contour, sans référence au corps humain. Un concert spatialisé sur une couronne de huit enceintes disposées autour du public et accompagné d'images vidéo. Roland Cahen, compositeur électroacoustique et enseignant-chercheur explore la musique cinétique: une approche de la spatialisation sonore où, à l'image d'une chorégraphie de sons dans l'espace, la composition plastique du son et le mouvement deviennent une partie centrale de l'expression musicale. Alexandra Radulescu, designer média, s'oriente dans le domaine de la réalité virtuelle et les expériences vidéo interactives. Elle développe entre autres des créations visuelles en temps réel, souvent en collaboration avec des musiciens.

*École supérieure d'art et de design TALM*  
*Samedi 7 décembre, 19h*



## **LOUD CITY** **CONCERT PERFORMANCE**

Un guitariste (Santiago Quintans), avec un orchestre d'amplificateurs spatialisés projette un kaléidoscope de sonorités dans le space sonore de la ville. À cheval entre performance musicale et installation sonore, ce concert revisite certaines sonorités créées au Mans lors de l'expérience de Loud City (grand orchestre de guitares dans les rues du Mans en 2015) pour les intégrer dans une aventure sonore qui fera voyager le public dans un univers proche de ceux de Jimi Hendrix, Glenn Branca ou György Ligeti.

*Parvis des Quinconces*  
*Samedi 7 décembre, 14h - Gratuit*

# EXPOS ONORES

## EXPOSITIONS, INSTALLATIONS, ARTS ET SCIENCES

DES EXPOSITIONS GRATUITES DONNENT À ENTENDRE  
DES DISPOSITIFS SONORES SURPRENANTS.



### ÂMES SENSIBLES

Rudy Decelière

Une rosace en bois fait effectuer une lente rotation à une myriade de feuilles de magnolia grandiflora séchées et suspendues par des fils en cuivre qui, frôlant de quelques millimètres les aimants répartis sur le sol, se mettent à vibrer et à libérer un son, les feuilles faisant alors office de membrane de haut parleur. Afin d'en percevoir l'aspect sonore, l'installation demande à l'ensemble des visiteurs en présence un certain temps d'arrêt et de silence.

*Les Quinconces - salle du Forum*

*Du mercredi au vendredi de 9h à 12h et de 13h30 à 16h30, samedi de 10h à 13h et de 14h30 à 17h30*



### OTHER SIDE BREAK

Cléa Coudsi + Éric Herbin

Des centaines de disques vinyles découpés et assemblés pour reproduire un circuit, sont parcourus par des véhicules équipés d'un saphir qui restituent le son des microsillons. Ils mixent une composition stéréophonique au fil de leurs déplacements. L'installation, reprend, détourne, des gestes, techniques et matériaux utilisés par les Dj's.

*Hôtel de Ville du Mans, du mercredi au vendredi, de 8h30 à 12h et de 13h à 17h*





## VOYAGE LUMINEUX ET SONORE

### MISE EN LUMIÈRE ET EN SONS

L'Abbaye royale de l'Épau se pare de ses habits de lumière pour les fêtes de fin d'année, pour la 4<sup>e</sup> année consécutive. La mise en lumière du site révèle la beauté des lignes architecturales via un parcours scénographique qui invite le visiteur à la rêverie poétique. Le cheminement met à l'honneur l'abbaye, son histoire et son environnement. Un voyage intérieur qui vise, également, à mettre en lien le passé, le présent et les projets d'avenir du lieu, dont le projet d'aménagement du parc.

*Abbaye royale de l'Épau*

*Du 30 novembre au 19 janvier 2020*

*Exceptionnellement, l'accès au site sera gratuit entre 18h et 20h (dernières entrées acceptées à 19h15).*



## ARCHYMIÉ SONORE, CAMPANOLOGIE D'UNE GAMME SANS NOM

**Benoit Villemont**

L'artiste cherche à fabriquer des sons par un geste matériel étendu dans le temps : la forge et la fonte de cloches en bronze. Les coups des marteaux, les effondrements, les trous, les manques, les gouttes froides, les artefacts de l'impression numérique sont volontairement mis en valeur et deviennent les ornements baroques d'objets de design à la fois contemporain et hors du temps; à l'image de leur son. Cette installation convoque une dizaine de cloches modifiées, supportant un battant en liège et à ressort frappant plus ou moins aléatoirement à différentes vitesses, formant ainsi une chorale spatialisée dans l'espace de la MJC.

*Cour de la MJC Prévert*

*Du mercredi au vendredi de 10h à 12h*

*et de 14h à 18h30 ; samedi de 10h à 12h30*

# EXPOSONORES



## GUITAR ON/OFF

### IMMERSION

Rentrez à l'intérieur d'une guitare de 20 mètres de long et profitez d'un ensemble d'événements (conférences, ateliers, démonstrations, concerts, lectures...) abordant la guitare comme objet technique, scientifique et musical, cette exposition est issue d'une re-conception mancelle de l'exposition originellement créée par la Cité de la Musique - Philharmonie de Paris, en lien avec Maine Sciences.

*Les Quinconces - salle d'exposition*

*Du mardi au vendredi de 9h à 12h et de 13h30 à 16h30; samedi de 10h à 13h et de 14h30 à 17h30*



## SUR LES TRACES DU BRONTEION

### Tanguy Clerc

Les machines acoustiques réalisent, en direct, comme un orchestre dans l'espace de projection, la bande son d'un film. Image fictives, matière sonore et défiance temporelle sont autant de notions qui explorent l'espace et le temps en invitant le spectateur à osciller entre réalité acoustique, fiction visuelle, onirisme mécanique et architecture sonore.

*Collégiale Saint-Pierre-la-Cour*

*Du mercredi au dimanche, de 10h à 12h30 et de 14h à 18h*



## A TAPE END

### Marc Parazon (Such)

L'installation de magnétophones à bandes questionne l'aspect plastique de la bande magnétique et la spatialisation sonore visuellement déployée. La musique qui s'en dégage est un agencement de fantômes sonores, voix réverbérées, craquements de disques vinyles et de synthèse analogique.

*École supérieure d'art et de design TALM*

*Du mercredi au dimanche de 10h à 19h*



## INFORMAL CHORUS - CŒUR INFORMEL

**Félix Blume**

L'œuvre prend pour point de départ les enregistrements des vendeurs ambulants, crieurs de rues du centre historique de Mexico. Le visiteur est invité à ouvrir et fermer les boîtes pour laisser échapper le son qu'elle contient, décidant ainsi le nombre de voix qui vont composer ce chœur, accompagné des illustrations de Godinez Nivon.

*École supérieure d'art et de design TALM  
Du mercredi au dimanche de 10h à 19h*



## SHANGRI-LA 2000, POINTS D'ÉCOUTE, APPLICATION WEB

**Victor Audouze**

Munissez-vous de votre smartphone et d'un casque audio. Rendez-vous ensuite sur le site internet [apps.victoraudouze.com/shangrila](https://apps.victoraudouze.com/shangrila), afin de retrouver les points d'écoute et découvrir la création. Les tableaux sonores sont disséminés dans la ville.

*Cloître de la Visitation  
Du mercredi au dimanche*



## ERRANCE ET ROIS APPLICATION GÉOLOCALISÉE

Découvrez la Cité Plantagenêt via un parcours sonore, fiction historique décalée d'après un scénario de Danny Gopnik, réalisée par les étudiants de l'Université du Mans et de l'Esad Talm. À écouter muni d'un casque depuis l'application mobile dispo sur Android et iOS. Infos : [esad-talm.fr/fr/actualites/errance-et-rois](https://esad-talm.fr/fr/actualites/errance-et-rois)

*Cité Plantagenêt*

# EXPOSITIONS



## LES CAISSES DE RÉSONANCE DES INSTRUMENTS DE MUSIQUE, ENTRE RITUEL ET PHYSIQUE

### ETHNOLOGIE

L'exposition montre la richesse de l'utilisation du son jusqu'à l'élaboration de la musique dans les cultures du monde. Elle offre à voir des instruments venus des quatre points de la planète (issus de la collection publique de la Ville du Mans), des documentations sur l'évolution des savoir-faire des artisans de la musique, des sons, des vidéos, et propose également ateliers et rencontres.

*CPFI, du lundi au samedi de 9h30 à 12h  
et de 14h à 17h*



## UN JOUR JE COUR(I)RAI MOINS

### Collectif MoShEn

Le collectif MoShEn (Matisse Vrignaud, Victoire Morin & Hina Rasanamasy) présente une installation générative conçue avec des moteurs contrôlant des fusains suspendus par un système de bras métallique. Une chorégraphie programmée en amont vient animer la course des moteurs. Les fusains laissent des traces circulaires aléatoires en fonction de l'écriture chorégraphique et des caractéristiques de leur montage mécanique. Les vibrations des fusains sont amplifiées sur des enceintes.

*La Fabrique, mercredi et vendredi de 10h à 18h30 ; jeudi de 13h30 à 18h30 ; samedi de 10h à 17h*



## LES SILOS À VOIX

**Delphine Brétéché + Martin Gracineau**

Song-Line, œuvre sonore installée dans les rames et aux stations de tramway du Mans, propose depuis 2016 aux usagers une nouvelle expérience, poétique, de la ville et du quotidien. Ce projet s'inspire des "songlines", cartes chantées que l'on trouve chez les aborigènes australiens. Il s'agit d'une commande publique de la Setram menée avec la Drac Pays de la Loire, l'Esad TALM et le Crabe Fantôme.

*École supérieure d'art et de design TALM*

*Du mercredi au dimanche de 10h à 19h*



## STRUCTURES SONORES BASCHET PÉDAGOGIE

Bastien Subileau présente l'œuvre des frères Baschet et la lutherie expérimentale. À travers des séances d'exploration sonore autour de l'instrumentarium pédagogique Baschet et des sculptures telles que la tôle à voix ou le cristal, il fait découvrir un univers riche en sons et en couleurs ainsi qu'une approche nouvelle de la création sonore, basée sur le corps et le mouvement.

*Collège de Champagné - Galerie d'art L'envolée*

*Du mercredi au vendredi de 8h30 à 17h*



## HORSTEMPS, LA FONDERIE DU MANS Kinda Hassan

Cette installation tisse des relations entre le son et la matérialité physique et sociale du lieu qu'il occupe, présente ou passée, et met en œuvre des techniques basiques de spatialisation et de diffusion du son, tout en explorant les vibrations des objets et la résonance acoustique. Elle invite les auditeurs à repenser ce qui est pris pour acquis dans notre relation à l'espace.

*La Fonderie, mercredi, jeudi et vendredi de 14h à 18h ; samedi de 12h à 18h*





## L'ELLIPSE

**Dominique Blais**

Constituée de seize micros sur pieds disposés en ellipse, cette œuvre émet un son capté par l'artiste lors d'une résidence "Arts aux Pôles". Les enregistrements de fréquences VLF (très basses fréquences) à l'origine inaudibles, et qui correspondent au phénomène sonore de l'aurore boréale, ont ensuite été "ramenés à la sphère de l'audible". Une installation sonore produite par la Frac des Pays de la Loire.

*Médiathèque Louis-Aragon - auditorium  
mercredi, jeudi et samedi de 13h à 19h ;  
vendredi de 8h30 à 12h30 et de 13h à 19h*



## LITANIES

**Sarkis et Frédéric Boyer**

Installation sonore en quadriphonie et projection double-écran. Sur un texte de l'écrivain Frédéric Boyer accompagné par une musique de John Cage, les images d'"Au commencement, Litany" de l'artiste Sarkis viennent mettre en relation les différents espaces du cloître de la Visitation. Cette installation fut montrée pour la première fois à la Grande Mosquée de Paris dans le cadre de la Nuit blanche 2009.

*Cloître de la Visitation, du mercredi au dimanche*



## CLOUD

**Christina Kubisch**

Plusieurs centaines de mètres de câbles suspendus à hauteur d'oreille dessinent la forme évocatrice d'un nuage. Grâce à des casques audio spécifiques, le visiteur en se déplaçant le long de l'œuvre entend une variété de crépitements, chuintements, sifflements issus de captations réalisées par Christina Kubisch, artiste de renommée internationale, qui travaille sur l'électromagnétisme et les phénomènes d'induction. L'écoute d'ondes imperceptibles à l'oreille nue questionne le rapport entre le visible et l'audible.

*École supérieure d'art et de design Talm  
Du mercredi au dimanche, de 10h à 19h*



# SCIENCES SONORES

**COLLOQUES, CONFÉRENCES, TESTS  
ET CHAÎNE YOUTUBE POUR ÉCOUTER PLUSIEURS APPROCHES  
AUTOUR DU SON ET DE L'AUDITION.**

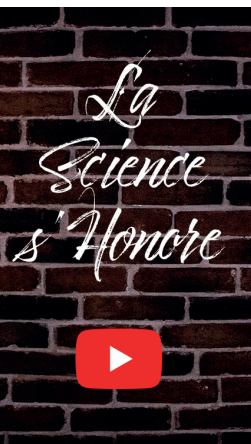


## **INSTRUMENTS À VENT COLLOQUE**

Les journées Facture instrumentale et science (Jfis) font se croiser différentes communautés d'innovation autour des instruments à vent, au bénéfice des artisans, matériaux, acoustique musicale, conservatoires, écoles de musique, musiciens. *Évènement proposé par l'Itemm, en partenariat avec le Groupe spécialisé d'acoustique musicale de la Société française d'acoustique (GSAM-SFA).*

*Itemm*

*Lundi 2 décembre, journée d'étude ouverte au public - Gratuit - Places limitées à 80*



## **SCIENCE SUR LE POUCE CHAÎNE YOUTUBE**

Le pôle culture scientifique de Le Mans Université vous propose une pause déjeuner scientifique et conviviale ! Venez rencontrer l'équipe, issue du Laboratoire d'acoustique de l'Université du Mans, de La Science s'honore, la nouvelle chaîne Youtube qui vous aide à comprendre les phénomènes sonores remarquables. Une manière originale de découvrir les sciences du son et d'échanger avec les acousticien.nes/youtubers !

*Eve, scène universitaire*

*Mardi 3 décembre de 12h30 à 13h15*

*Possibilité de se restaurer sur place.*

# SCIENCES SONORES



## **DU SOIN VERS L'HOSPITALITÉ APPROCHE SENSIBLE DES TERRITOIRES PAR LE DESIGN ET LE SONORE - COLLOQUE**

Cette journée fait suite à celle ayant pour thème: "Sons, espaces et soins à l'hôpital". La notion d'"hospitalité" semble propice à prolonger la réflexion sur le soin en l'ouvrant aux problématiques du "territoire" et de l'"écologie sonore". Durant cette journée, différents projets artistiques et de design questionneront la notion d'hospitalité par le prisme du sonore. Ce nouveau rendez-vous s'inscrit dans le projet de recherche-action "Hospitalité à l'ère de l'anthropocène : pour une approche sensible des territoires par le design", porté par l'École supérieure d'art et de design TALM.

*Musée Jean-Claude-Boulard - Carré Plantagenêt  
Mercredi 4 décembre de 10h à 17h, accueil à 9h30  
Gratuit sur inscription ([esad-talm.fr](http://esad-talm.fr))*

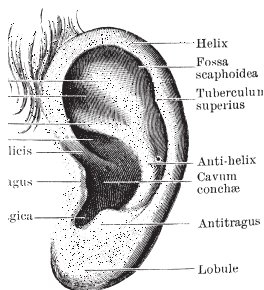


## **MAT AND FLOW 2019 FORMATION ET CONFÉRENCES**

L'événement organisé par le Laum et le CTTM réunit les experts internationaux de l'aéroacoustique et combine formation et atelier de recherche sur les interactions entre matériaux acoustiques et flux. Les traitements acoustiques restent l'un des moyens les plus efficaces de réduire les émissions sonores de nombreuses applications (moteurs d'avions, systèmes de ventilation ou automobiles...), dans lesquelles ils sont influencés par un flux d'air. Le CTTM a réalisé pour Le Mans Université un banc d'essai aéroacoustique, dernier-né au monde, dont l'objectif est de réduire la pollution sonore générée par les avions en développant les matériaux des moteurs de demain.

*Formation destinée aux étudiants/ingénieurs/doctorants.  
Conférences réservées aux scientifiques  
et aux professionnels de l'aéronautique.*





## RESTEZ À L'ÉCOUTE DE VOS OREILLES CONFÉRENCE

Comment fonctionne l'oreille ? Quels risques au fil de l'âge ? Comment préserver son audition ? Que faire en cas de pertes auditives ? Une conférence pour mieux comprendre le rôle fondamental de l'oreille et la préserver.

*En partenariat avec la Mutualité française.*

**Musée Jean-Claude-Boulard - Carré Plantagenêt**  
Lundi 2 décembre, de 18h à 19h30 - **Gratuit**



## TU M'ÉCOUTES ? TU M'ENTENDS ? ATELIER D'EXPÉRIMENTATION

Venez expérimenter, selon votre rythme, des situations de pertes auditives et découvrir comment s'adapter à ces situations. En partenariat avec la Mutualité française.

**Guitar On/Off, Quinconces - Salle d'exposition**  
Mercredi 4 décembre, de 16h à 18h

*Entrée libre en continue, durée selon votre rythme (d'une demi-heure à une heure).*



## DÉPISTAGE AUDITIF TEST

Vérifiez vos capacités auditives et venez échanger avec un audioprothésiste.

*En partenariat avec la Mutualité française.*

**Studio France Bleu Maine, Les Quinconces**  
Mercredi 4 et jeudi 5 décembre, de 14h à 18h  
**Gratuit sur inscription préalable auprès de :**

*MFPL, Marion Revollon au 02 41 68 89 62 ou par courriel marion.revollon@mfp.fr. Merci de préciser vos créneaux de disponibilités, votre heure de RDV vous sera confirmée. Chaque test dure environ un quart d'heure.*



**CINQ SÉANCES  
GRATUITES  
POUR DÉCOUVRIR  
DES FILMS  
EN RAPPORT  
AVEC LE SON.  
DES PROJECTIONS  
SUIVIES D'UNE  
INTERVENTION  
LIVE OU D'UNE  
CONFÉRENCE.**

## **LE RÊVE D'IDA + STÉPHANE RIVES**

"Le Rêve d'Ida" de Frédéric Dallaire met en scène la saxophoniste baryton, Ida Toninato, dans des espaces réverbérants. Les individus se promènent dans le son, dans l'espace et le temps... Que cela soit en solo ou en duo avec le projet quadriphonique Wind Doors Poplars, Stéphane Rives poursuit au saxophone soprano une recherche du son dans ses relations avec l'espace, le corps et l'acoustique.

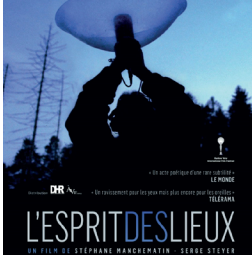
*Ciné Poche*  
**MJC Jacques-Prévert**  
**Mercredi 4 décembre,**  
**16h**

## **OSORESAN ET PLUTÔT MOURIR QUE MOURIR + PHILIPPE LANGLOIS**

Philippe Langlois tiendra une conférence en dialogue avec la réalisatrice Natasha Nisic autour de deux de ses films, "Osoresan" et "Plutôt mourir que mourir", dont il a réalisé la bande son. Les projections viendront articuler une réflexion esthétique et historique sur les liens étroits entretenus par la création sonore et la cinématographie.

*Ciné Poche*  
**MJC Jacques-Prévert**  
**Jeudi 5 décembre,**  
**16h**

# **CINÉMAS** **SONORES**



## CURUPIRA BÊTE DES BOIS + STIJN DEMEULENAERE

Dans "Curupira, bête des bois" de Félix Blume, les habitants de Tauary, au cœur de l'Amazonie, invitent à écouter les sons de leur forêt, ses oiseaux, ses animaux et ses sons mystérieux qui persistent. Un thriller sonore en pleine jungle... L'artiste flamand Stijn Demeulenaere projette dans une combinaison originale de paysages sonores avec "Latitudes" projet mélangeant des enregistrements audionaturalistes effectués dans différents pays.

*Ciné Poche*

*MJC Jacques-Prévert*  
*Vendredi 6 décembre,*  
*16h*

## L'ESPRIT DES LIEUX + CHRISTIAN ZANÉSI

"L'esprit des lieux" est un documentaire de Stéphane Manchematin et Serge Steyer sur le travail de l'audionaturaliste Marc Namblard, qui s'est enraciné à la lisière du massif forestier vosgien afin d'enregistrer les sons de cette nature sauvage. À l'issue de la projection, sont proposés un échange avec Serge Steyer et un concert de musique électroacoustique du compositeur Christian Zanési inspiré du film et fruit d'une collaboration avec Marc Namblard.

*Ciné Poche*

*MJC Jacques-Prévert*  
*Samedi 7 décembre,*  
*16h*

## NIBLOCK'S SOUND SPECTRUMS WITHIN INVISIBLE RIVERS + JOACHIM MONTESSUIS

Projection-présentation par Thomas Maury de son film dédié à l'artiste Phill Niblock, questionnant huit années de création de l'un des pontes de la musique minimaliste. En résonance au film, une performance de Joachim Montessuis à la boîte à bourdon préparée, qui développe une pratique ouverte et contextuelle autour de la voix bruiteuse et le son continu.

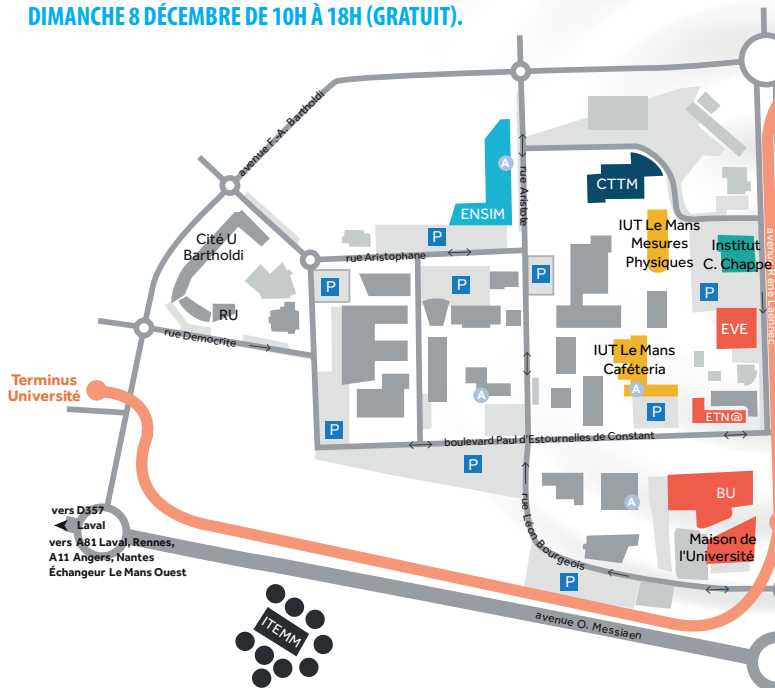
*Les Cinéastes*

*Dimanche*  
*8 décembre,*  
*16h*

# CAMPUSONORE

## OUVREZ GRAND VOS OREILLES !

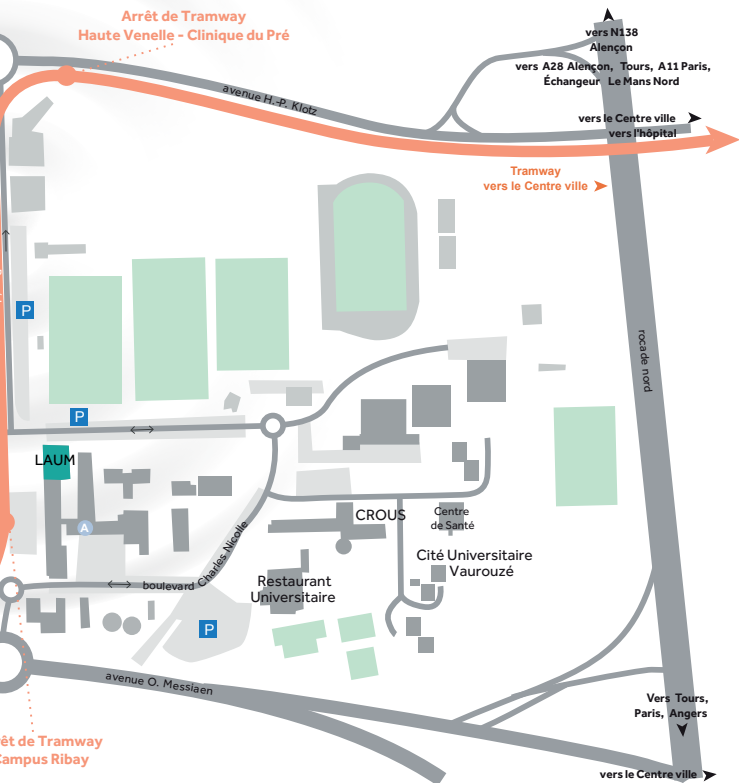
LE MANS UNIVERSITÉ VOUS INVITE À PARCOURIR LIBREMENT LES LIEUX SONORES DU CAMPUS, LE VENDREDI 6 DÉCEMBRE DE 14H À 18H ET LES SAMEDI 7 ET DIMANCHE 8 DÉCEMBRE DE 10H À 18H (GRATUIT).



- ENSIM**  
École d'ingénieurs du Mans
- IUT Le Mans**  
Bâtiment Mesures Physiques & Cafétéria
- Institut Claude Chappe**
- LAUM - Laboratoire d'Acoustique  
de l'Université du Mans - UMR CNRS**

- EVE Scène  
universitaire**
- ETN@**
- BU**
- Maison  
de l'Université**

- CTTM**
- ITEMM**



# CAMPUS SONORE

## ANIMATIONS + EXPÉRIENCES



### 3DVIB

La plateforme de mesure vibratoire par vibrométrie laser 3D robotisée, se transforme pour Le Mans Sonore, en jukebox géant. Tel un stéthoscope mobile sans contact, les lasers permettent de réécouter à distance les vibrations transmises par un disque sur une tête de lecture de platine vinyle, d'espionner les conversations dans un immeuble, d'entendre un haut-parleur sans membrane ou d'écouter une peau de tambour silencieuse.

■ *Ensim - grande halle*



### SHOWROOM VALÉO + ACTIVITÉS NUMÉRIQUES

Le public peut reproduire l'univers sonore d'un habitacle automobile ainsi que d'un environnement urbain et créer sa propre ambiance sonore. Il découvre l'importance d'un stimulus sonore sur le comportement de l'être humain et peut se mettre dans la peau d'un designer sonore. La société Valeo (équipementier automobile) propose, autour d'un espace showroom, la démonstration de ses produits.

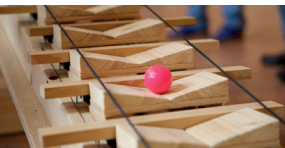
■ *Ensim - grande halle*



## À L'ÉCOUTE DES POISSONS ET DES GOUTTES

Contrairement à ce que l'on pourrait penser, les poissons communiquent entre eux en émettant des sons : découvrez le dialogue entre les poissons d'un même aquarium, reproduit via des haut-parleurs dans la chambre semi-anéchoïque. Une expérience réalisée en partenariat avec l'équipe de neuro-éthologie sensorielle de l'Université de Saint-Etienne. Le public peut également écouter le bruit des gouttes qui tombent dans un récipient contenant un liquide, et découvrir comment le son amplifié qu'elles produisent nous renseigne sur les propriétés du récipient et du liquide.

■ **LAUM, chambre semi-anéchoïque**



## L'ESCALABACH

Quand une balle reproduit le thème "Jésus que ma joie demeure" (Cantate BWV 147) en roulant le long d'un petit escalier de bois.

■ **IUT Le Mans - mesures physiques**



## CRISTAL SONIQUE

Jeu de cache-cache sonore. Tournez autour d'une mini forêt de bambous et découvrez comment le son est modifié après avoir traversé cette forêt.

■ **IUT Le Mans - mesures physiques**



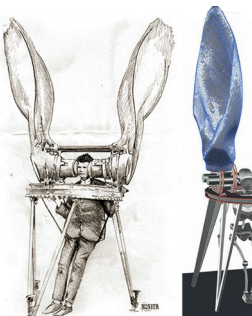
## À L'ÉCOUTE DES FRUITS

Découvrez comment les acousticiens mettent en vibrations les pommes et les mesurent pour tester leur maturité : du contrôle non destructif au service du goût !

■ **Maison de l'Université**

# CAMPUSONORE

## ANIMATIONS + EXPÉRIENCES



### LES GRANDES OREILLES DE LIÈVRE

Les dispositifs d'écoute des avions pendant la première guerre mondiale ont inspiré le plasticien Fabien Le Duc, de la compagnie Projet MONsTR. Il a créé des oreilles de lièvre géantes pour écouter de façon sélective notre environnement. Ce projet est le fruit d'une collaboration d'un an avec des étudiants ingénieurs de l'Ensim, option vibration et acoustique.

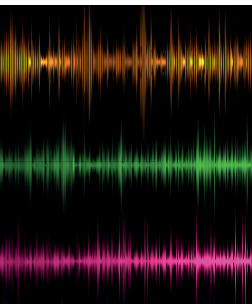
■ *Etn@*



### DÉCOUVERTE DE L'ITEMM

Visite des ateliers de la Factice instrumentale (guitare, instruments à vent, accordéon, piano), et des studios de la section régie du son. Création d'un magasin de musique pour la présentation des métiers de la vente des instruments de musique.

■ *Itemm*



### SIGNAL SONORE

Le signal de parole recèle de nombreuses informations dont certaines liées à l'identité du locuteur. Le laboratoire d'informatique met en place une intelligence artificielle, capable de reconnaître la personne qui s'exprime ou de déterminer de quelles personnalités sa voix s'approche le plus.

■ *Institut Claude-Chappe*

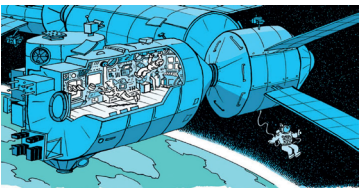




## SON 3D, SYNTHÈSE + MANIPULATION INTERACTIVE

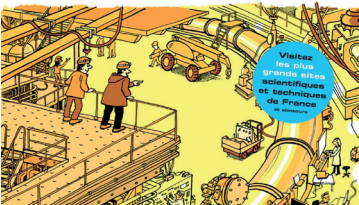
Découvrez comment il est possible de construire et manipuler une scène sonore en trois dimensions grâce à la technique "Ambisonics". Avec un réseau de 16 haut-parleurs et un joystick, les sons sont déplacés dans l'espace et leur trajectoire est contrôlée en temps-réel. Vous pouvez aussi manipuler la restitution d'enregistrements sonores en 3D, en focalisant l'écoute dans une direction ou en ajoutant des sources sonores.

■ *Bibliothèque universitaire, salle SIP*



JEAN-YVES DUHOO

## DANS LE SECRET DES LABOS



Visitez  
les plus  
grands sites  
scientifiques  
et techniques  
de France  
de ROBERTOUC

## DANS LE SECRET DES LABOS

Séance dédicace BD en partenariat avec la librairie Bulle. Jean-Yves Duhoo a visité un certain nombre de grands laboratoires scientifiques en France et ailleurs pour décrire ce qu'il s'y passe. Il en a tiré 45 reportages dont un sur le Laboratoire d'acoustique de l'Université du Mans (LAUM - UMR CNRS), réunis au sein d'un ouvrage nouvellement paru chez Dupuis.

■ *Eve, scène universitaire*

*Dimanche de 11h à 17h*

# CAMPUS SONORE

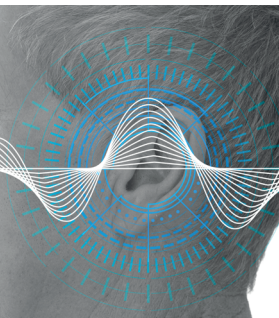
## EXPOSITIONS



### DES SONS ET DES BRUITS

Cette exposition réalisée par le Centre d'information et de documentation sur le bruit a pour ambition d'encourager chacun d'entre nous à prendre conscience du monde sonore, riche et varié, qui nous entoure. Quatre thèmes y sont à découvrir au travers de 24 panneaux : la physique du son, les effets du bruit sur la santé, les bruits de la vie quotidienne et les bruits des transports.

■ *Bibliothèque universitaire*



### VOCATIONS SONORES

Nous vivons dans un monde sonore. Le domaine de l'acoustique couvre un large spectre d'applications qui peuvent aussi bien concerner le monde artistique, le secteur industriel, le milieu médical et de très nombreuses autres branches. Les secteurs d'embauche sont multiples et variés et l'insertion professionnelle est aujourd'hui relativement aisée. Découvrez l'expérience d'hommes et de femmes qui ont choisi de s'épanouir dans un métier passionnant, et sonore !

■ *Bibliothèque universitaire*



### LES RISQUES AUDITIFS

Une action de prévention par le Centre de santé universitaire, Audilab et la Mutualité Française.

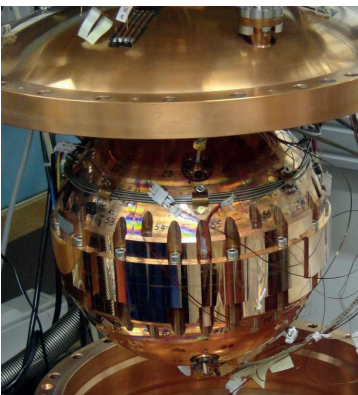
■ *Bibliothèque universitaire*



## RÉSONANCES NOMADES EN RESIDENCE

A l'invitation du Pôle d'Innovation de l'Institut technologique européen des métiers de la musique (Itemm), des instruments extraordinaires du maître d'art Georges Alloro sont exposés du 19 novembre au 10 décembre : ces instruments sont destinés à accompagner dans leur pratique musicale des personnes en situation de handicap.

■ *Itemm*



## L'HARMONIE DE LA SPHÈRE ET LA REDÉFINITION DU KELVIN

Unité de base en matière de température, le Kelvin se base sur la constante de Boltzmann. Pour déterminer la valeur de cette constante, les scientifiques manœuvrés ont proposé un dispositif original : le thermomètre acoustique quasi sphérique. Son principe ? Mesurer la vitesse du son dans un gaz placé dans une enceinte quasi sphérique à la température du point triple de l'eau.

■ *Maison de l'Université*



## LA THERMOACOUSTIQUE ET SES USAGES

Frigo acoustique et machine pour la conversion d'énergie.

■ *IUT Le Mans - cafétéria*

# CAMPUSONORE

## CONFÉRENCES AU CASQUE



### RECONSTITUTION DES SONS DE LA GRANDE GUERRE

Extraits d'enregistrement sonores d'époque et fictions.

■ Etn@



### LES PAYSAGES SONORES DE LA RENAISSANCE

Comment entendait-on au XVI<sup>e</sup> siècle ? Le silence, le bruit et le fracas avaient-ils les mêmes significations qu'aujourd'hui ? Quelle est la fonction du son dans une époque qu'on dit à juste titre transformée par l'imprimé ? Cris de guerre et d'armes, psaumes protestants, onomatopées et chansons populaires, tonnerre des "bouches à feu" sont les bruits les plus saillants de ce "siècle de fer", mais la vie est aussi rythmée par les sons plus routiniers des cloches, de l'atelier et des travaux agricoles. Le propos revient sur l'exotisme sonore des campagnes et des villes de la Renaissance européenne.

■ Etn@



### REGARD SUR LA MUSIQUE CONCRÈTE

Le 27 juin 1963 est créée l'œuvre "Variations pour une porte et un soupir", pièce du compositeur Pierre Henry inscrite dans le champ de la musique dite "concrète" telle que définie par Pierre Schaeffer. Composée avec des enregistrements réalisés à partir notamment d'une porte grinçante, l'œuvre est un hommage au plasticien Arman, figure du mouvement avant-gardiste du Nouveau Réalisme, et plus spécifiquement à ses Allures d'objets de la fin des années 1950 elles-mêmes issues des travaux de Schaeffer menés au sein du Groupe de Recherches Musicales de la RTF.

■ Etn@

# CAMPUS SONORE

## CONFÉRENCES

### DEVENIR RÉGISSEUR DU SON

■ *Itemm*

*Samedi à 11h30*

### LES MÉTIERS DE LA MUSIQUE ET LEURS FILIÈRES

■ *Itemm*

*Samedi à 10h30 et 13h*

### LA FACTURE INSTRUMENTALE ADAPTÉE AUX PERSONNES EN SITUATION DE HANDICAP

Proposé par l'association  
Résonances nomades.

■ *Itemm*

*Samedi à 12h15 et 15h  
et dimanche à 10h45 et 14h45*

### L'ACOUSTIQUE DU BÂTIMENT

Vers une meilleure prise en compte du confort acoustique dans les bâtiments. Par Guillaume Mignot, dirigeant du bureau d'étude Ouest Acoustique (conférence réservée aux professionnels).

■ *Institut Claude-Chappe*

*Vendredi à 17h30*

### LES NUISANCES SONORES

Les nuisances sonores sont une pollution du quotidien. Pour comprendre leur origine et les moyens de les réduire, le point sur la réglementation, par Guillaume Mignot, dirigeant du bureau d'étude Ouest Acoustique.

■ *Institut Claude-Chappe*

*Samedi à 17h*





## LAAKE CONCERT EN CHAMBRE SOURDE

Pianiste autodidacte et producteur électro, Laake a fait de son instrument fétiche et de ses mélodies teintées de classique le maître mot de ses compositions. Son esthétique clair-obscur est mise en relief dans une série de concerts au sein d'une chambre sourde exceptionnelle, car l'une des plus grandes d'Europe avec ses 1000 m<sup>3</sup>. Le CTTM, l'entreprise Metacoustic et la Smac Superforma (Scène de musiques actuelles) s'associent et proposent une expérience artistique, acoustique et visuelle hors du commun.

■ **CTTM, chambre semi-anéchoïque**

**Vendredi 6 à 15h30 et 18h ;  
samedi 7 à 15h30 et 17h30 ;  
dimanche 8 à 15h30 et 17h.**

**Nombre de places limité  
(durée : 30 min env.). Gratuit**



## LES THERMOPHONES EN SYMPHONIE MACHINE SONORE

Un orgue aux sons étranges qui fonctionne sans soufflerie, conçu par Jacques Rémus, créateur de machines musicales et de sculptures sonores. Les thermophones sont des tuyaux contenant des échangeurs de chaleur à très haute température, qui émettent des sons puissants d'une grande pureté.

■ **IUT Le Mans - Cafétéria**

## FANFARE DE BELLEVUE CONCERTS DÉAMBULATOIRES

■ **Itemm**

# CAMPUS SONORE CONCERTS



## MIROIRS DES FORMANTS EXPÉRIENCE

Compositeur, explorateur sonore, passionné par les machines, Thierry Balasse manie aussi bien les antiquités analogiques que les nouveaux outils numériques. Dans un concert-conférence en solo, il invite à vivre une expérience sonore inouïe. Sur scène, un véritable studio de création associant platines vinyle et CD, synthétiseurs Mini-moog et Theremin, objets sonores et traitement numérique, le tout diffusé sur un petit orchestre de haut-parleurs.

■ **Eve**

**Vendredi 6 à 19h,**

**samedi 7 à 16h**

*En partenariat avec*

*la scène nationale*

*Les Quinconces*

*L'espal.*



## TOY-PIANO, VIOLON, CORNET, BASSON ET PERCUSSION

### MINI ORCHESTRE

Mini concerto composé par Benoit Dantin, pour le plus grand toy-piano du monde (5 octaves !), réalisé par Simon Peneaud, élève apprenti de l'Itemm.

#### **SolisToy :**

Guillaume Fournier ;

#### **Mini-orchestre :**

Pierre Girard

(trompette),

Olivier Mingam (violon),

Henri Roman (basson)

et Clarissa Severo de

Borba (percussion).

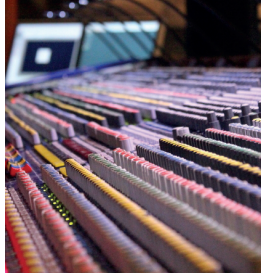
#### ■ **Itemm**

**Samedi 7 et**

**dimanche 8**

**à 10h, 14h et 16h**

**(durée : 24 min env.)**



## DEUX CONCERTS DANS LE NOIR À L'AVEUGLE

Une exploration sonore dans le noir, pour auditeurs "à l'aveugle" : mélanges de timbres, floutage des sources sonores. Tour à tour des musiciens vous entraînent dans un parcours inouï à déguster les yeux fermés.

■ **Eve**

**Dimanche 8 à**

**11h, 11h30, 14h,**

**14h30, 16h, 16h30**

**(durée des concerts :**

**20 minutes)**

*Avec la complicité de*

*l'Ensemble Offrandes*

*et du Collectif 3H10.*



# AGENDA

## DÉTAIL DES EXPOSITIONS PAGES 18 À 24

### Lundi 2 décembre

<b>Journée</b>	<b>INSTRUMENTS À VENT</b>	p. 25	ITEMM
<b>10h</b>	<b>PEACE AND LOBE</b> <i>(scolaires)</i>	p. 10	SALLE JEAN-CARMET ALLONNES
<b>14h</b>	<b>PEACE AND LOBE</b> <i>(scolaires)</i>	p. 10	SALLE JEAN-CARMET ALLONNES
<b>18h</b>	<b>RESTEZ À L'ÉCOUTE DE VOS OREILLES</b>	p. 27	MUSÉE JEAN-CLAUDE-BOULARD CARRÉ PLANTAGENËT

### Mardi 3 décembre

<b>10h</b>	<b>PEACE AND LOBE</b> <i>(scolaires)</i>	p. 10	SALLE JEAN-CARMET ALLONNES
<b>12h30</b>	<b>SCIENCES SUR LE POUCE</b>	p. 25	EVE, SCÈNE UNIVERSITAIRE
<b>14h</b>	<b>PEACE AND LOBE</b> <i>(scolaires)</i>	p. 10	SALLE JEAN-CARMET ALLONNES
<b>14h30</b>	<b>OPHONIUS</b> <i>(scolaires)</i>	p. 10	LES SAULNIÈRES

### Mercredi 4 décembre

<b>Journée</b>	<b>DU SOIN VERS L'HOSPITALITÉ</b>	p. 26	MUSÉE JEAN-CLAUDE-BOULARD CARRÉ PLANTAGENËT
<b>14h</b>	<b>CAGE D'ESCALIER</b>	p. 11	ESCALIER DES PONTS-NEUFS
<b>14h à 18h</b>	<b>DÉPISTAGE AUDITIF</b>	p. 27	QUINCONCES
<b>16h</b>	<b>LE RÊVE D'IDA + S. RIVES</b>	p. 28	CINÉ POCHE - MJC PRÉVERT
<b>16h</b>	<b>TU M'ÉCOUTES ? TU M'ENTENDS ?</b>	p. 27	QUINCONCES - SALLE DU BAS

## Mercredi 4 décembre (suite)

19h	<b>LE CRI DES CYLINDRES</b>	p. 16	PLACE DES JACOBINS
19h	<b>COSMOS 1969</b>	p. 11	QUINCONCES - GRAND THÉÂTRE
20h30	<b>THE ANGSTRÖMERS, MARIACHI ET YANN LEGUAY</b>	p. 12	L'INVENTAIRE - MJC PRÉVERT

## Jeudi 5 décembre

10h30	<b>OPHONIUS (scolaires)</b>	p. 10	LES SAULNIÈRES
14h30	<b>OPHONIUS (scolaires)</b>	p. 10	LES SAULNIÈRES
14h à 18h	<b>DÉPISTAGE AUDITIF</b>	p. 27	QUINCONCES
16h	<b>OSORESAN ET PLUTÔT MOURIR QUE... + P. LANGLOIS</b>	p. 28	CINÉ POCHE - MJC PRÉVERT
19h	<b>TOMOKO SAUVAGE/FLOY KROUCHI / SCHRUTI BOX MINIMAL ENSEMBLE</b>	P. 14	L'INVENTAIRE - MJC PRÉVERT
20h	<b>COSMOS 1969</b>	P. 11	QUINCONCES - GRAND THÉÂTRE
20h	<b>LA TENTATION DES PIEUVRES</b>	P. 13	QUINCONCES - PETIT THÉÂTRE

## Vendredi 6 décembre

11h	<b>PERFORMANCES VOCALES</b>	p. 16	PLACE DES JACOBINS
14h30	<b>MA MÈRE L'OYE ET AUTRES HISTOIRES (scolaires)</b>	p. 13	L'ESPAL
16h	<b>CURUPIRA BÊTE DES BOIS + S. DEMEULENAERE</b>	p. 29	CINÉ POCHE - MJC PRÉVERT
18h	<b>REMISE DES PRIX CONCOURS DESIGN SONORE</b>	p. 8	MUSÉE JEAN-CLAUDE-BOULARD CARRÉ PLANTAGENËT

# AGENDA

DÉTAIL DES EXPOSITIONS  
PAGES 18 À 24

## Vendredi 6 décembre (suite)

20h	<b>MA MÈRE L'OYE ET AUTRES HISTOIRES</b> <i>(tout public)</i>	p. 13	L'ESPAL
10h	<b>LA TENTATION DES PIEUVRES</b>	p. 13	QUINCONCES - PETIT THÉÂTRE
14h	<b>SOIRÉE AKOUSMA INA-GRM</b>	p. 14	PALAIS DES CONGRÈS

## Samedi 7 décembre

14h	<b>LOUD CITY</b>	p. 17	PARVIS DES QUINCONCES
15h	<b>PERFORMANCES PARTICIPATIVES</b>	p. 16	PLACE DE LA RÉPUBLIQUE
16h	<b>L'ESPRIT DES LIEUX + C. ZANÉSI</b>	p. 29	CINÉ POCHE - MJC PRÉVERT
18h	<b>L'HISTOIRE DE CLARA</b>	p. 15	L'ALAMBIK - MJC RONCERAY
19h	<b>ROLAND CAHEN + ALEXANDRA RADULESCU</b>	p. 17	ESAD TALM
20h	<b>PINT OF ACOUSTICS</b>	p. 12	MULLIGAN'S PUB
20h30	<b>LA COLONIE DE VACANCES</b>	p. 16	LES SAULNIÈRES
22h30	<b>MONOLAKE/CHLOÉ/ RUKUS-TÉNÈBRE AUDIO- PARHELIC SCHELL-PARDON</b>	p. 15	L'OASIS

## Dimanche 8 décembre

16h	<b>NIBLOCK SOUND SPECTRUM + J. MONTESSUIS</b>	p. 29	LES CINÉASTES
-----	---	-------	---------------

# CAMPUS SONORE

## Vendredi 6 décembre

<b>15h30</b>	<b>LAAKE</b> <i>(concert en chambre sourde)</i>	p. 40	CTTM
<b>17h30</b>	<b>L'ACOUSTIQUE DU BÂTIMENT</b> <i>(professionnels)</i>	p. 39	INSTITUT CLAUDE-CHAPPE
<b>18h</b>	<b>LAAKE</b> <i>(concert en chambre sourde)</i>	p. 40	CTTM
<b>19h</b>	<b>MIROIRS DES FORMANTS</b>	p. 41	EVE

## Samedi 7 décembre

<b>10h</b>	<b>CONCERT TOY</b>	p. 41	ITEMM
<b>10h30</b>	<b>LES MÉTIERS DE LA MUSIQUE ET LEURS FILIÈRES</b>	p. 39	ITEMM
<b>11h30</b>	<b>DEVENIR RÉGISSEUR DU SON</b>	p. 39	ITEMM
<b>12h15</b>	<b>LA FACTURE INSTRUMENTALE</b>	p. 39	ITEMM
<b>13h</b>	<b>LES MÉTIERS DE LA MUSIQUE ET LEURS FILIÈRES</b>	p. 39	ITEMM
<b>14h</b>	<b>CONCERT TOY</b>	p. 41	ITEMM
<b>14h45</b>	<b>LES MÉTIERS DU SON</b>	p. 39	ITEMM
<b>15h</b>	<b>LA FACTURE INSTRUMENTALE</b>	p. 39	ITEMM
<b>15h30</b>	<b>LAAKE</b> <i>(concert en chambre sourde)</i>	p. 40	CTTM
<b>16h</b>	<b>MIROIRS DES FORMANTS</b>	p. 41	EVE
<b>16h</b>	<b>CONCERT TOY</b>	p. 41	ITEMM
<b>17h</b>	<b>LES NUISANCES SONORES</b>	p. 39	INSTITUT CLAUDE-CHAPPE
<b>17h30</b>	<b>LAAKE</b> <i>(concert en chambre sourde)</i>	p. 40	CTTM

# AGENDA

## CAMPUS SONORE

**Dimanche 8 décembre**

<b>10h</b>	<b>CONCERT TOY</b>	p. 41	ITEMM
<b>10h45</b>	<b>LA FACTURE INSTRUMENTALE ADAPTÉE AUX PERSONNES EN SITUATION DE HANDICAP</b>	p. 39	ITEMM
<b>11h</b>	<b>DEUX CONCERTS DANS LE NOIR</b>	p. 41	EVE
<b>11h30</b>	<b>DEUX CONCERTS DANS LE NOIR</b>	p. 41	EVE
<b>11h à 17h</b>	<b>DÉDICACE DANS LE SECRET DES LABOS</b>	p. 35	EVE
<b>14h</b>	<b>CONCERT TOY</b>	p. 41	ITEMM
<b>14h</b>	<b>DEUX CONCERTS DANS LE NOIR</b>	p. 41	EVE
<b>14h30</b>	<b>DEUX CONCERTS DANS LE NOIR</b>	p. 41	EVE
<b>14h45</b>	<b>LA FACTURE INSTRUMENTALE ADAPTÉE AUX PERSONNES EN SITUATION DE HANDICAP</b>	p. 39	ITEMM
<b>15h30</b>	<b>LAAKE - CONCERT EN CHAMBRE SOURDE</b>	p. 40	CTTM
<b>16h</b>	<b>CONCERT TOY</b>	p. 41	ITEMM
<b>16h</b>	<b>DEUX CONCERTS DANS LE NOIR</b>	p. 41	EVE
<b>16h30</b>	<b>DEUX CONCERTS DANS LE NOIR</b>	p. 41	EVE
<b>17h</b>	<b>LAAKE</b> ( <i>concert en chambre sourde</i> )	p. 40	CTTM

# CAMPUS SONORE

Accès libre vendredi de 14h à 18h, samedi et dimanche de 10h à 18h.  
Des interventions sont programmées pendant ces temps de visite.  
Plus d'infos sur [www.lemans.fr/sonore](http://www.lemans.fr/sonore)

<b>3DVIB</b>	p. 32	ENSIM
<b>SHOWROOM VALEO + ACTIVITÉS NUMÉRIQUES</b>	p. 32	ENSIM
<b>LES GRANDES OREILLES DE LIÈVRE</b>	p. 34	ETNA
<b>LES SONS DE LA GRANDE GUERRE</b>	p. 38	ETNA
<b>REGARD SUR LA MUSIQUE CONCRÈTE</b>	p. 38	ETNA
<b>LES PAYSAGES SONORES DE LA RENAISSANCE</b>	p. 38	ETNA
<b>A L'ÉCOUTE DES POISSONS ET DES GOUTTES</b>	p. 33	LAUM
<b>SON 3D</b>	p. 35	BU, SALLE SIP
<b>A L'ÉCOUTE DES FRUITS</b>	p. 33	MAISON DE L'UNIVERSITÉ
<b>L'HARMONIE DE LA SPHÈRE...</b>	p. 37	MAISON DE L'UNIVERSITÉ
<b>CRISTAL SONIQUE</b>	p. 33	IUT
<b>L'ESCALABACH</b>	p. 33	IUT
<b>LES THERMOPHONES EN SYMPHONIE</b>	p. 40	IUT
<b>LA THERMOACOUSTIQUE ET SES USAGES</b>	p. 37	IUT
<b>DES SONS ET DES BRUITS</b>	p. 36	BU
<b>VOCATIONS SONORES</b>	p. 36	BU
<b>LES RISQUES AUDITIFS</b>	p. 36	BU
<b>RÉSONANCES NOMADES EN RÉSIDENCE</b>	p. 37	ITEMM
<b>DÉCOUVERTE DE L'ITEMM</b>	p. 34	ITEMM
<b>FANFARE DÉAMBULATOIRE DE BELLEVUE</b>	p. 40	ITEMM
<b>SIGNAL SONORE</b>	p. 34	INSTITUT CLAUDE-CHAPPE



# LE MANS SONORE



**Le Mans  
Université**

**Les Quinconces  
L'espal Scène  
nationale du Mans**

**Itemm**

Institut technologique européen  
des métiers de la musique



Région  
**PAYS DE LA LOIRE**



ÉCOUTER VOIR  
AUDITION MUTUALISTE

**TRAX** le mans  
ÉVÉNEMENTS

**:Of course**  
LE MANS